

NOPEASTI MAALIIN

Harjoiteltavat taidot: Tutustutaan todennäköisyyteen.

Pelaajien määrä: 2 – 4

Tarvikkeet: 2 eriväristä noppaa, pelimerkki jokaiselle pelaajalle, lausekortit ja pelipohja

Pelin tavoite: Tavoitteena on päästä ensimmäisenä maaliin.

Alkuvalmistelut: Jokainen pelaaja ottaa itselleen pelimerkin ja laittaa sen pelipohjalle lähtöön.

Pelin kulku:

Jokainen pelaaja valitsee itselleen yhden kortin.
Kukin vuorollaan heittää kahta noppaa.
Pelaaja voi siirtyä omalla vuorollaan askeleen eteenpäin, jos kortissa oleva väite pitää paikkansa hänen heittämiensä noppien silmälukujen mukaan.

Variaatioita:

1. Kortti otetaan alaspäin käännetyistä pinosta, jolloin lausetta ei voi valita itse.
2. Kaikki lauseet ovat näkyvillä ja pelaaja saa valita, minkä kortin ottaa.
3. Pelaajat saavat ottaa kaksi lausekorttia, joiden mukaisesti he voivat edetä omalla vuorollaan.
4. Jokainen pelaaja voi edetä jokaisella heitolla, jos lause sopii silmälukuihin.

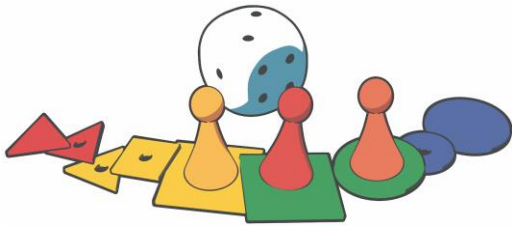
Pohdittavaa:

Millä kortilla voittaa parhaiten?

Mikä mahtaa olla huonoin kortti?

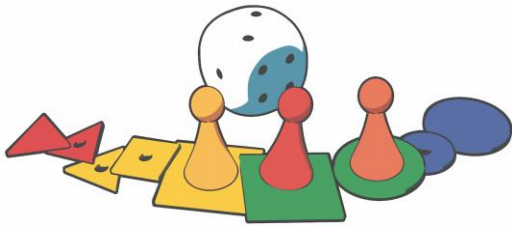
Keksi sellainen kortti, jolla pelaisit mieluiten.

Lauseiden paremmuutta voi tutkia taulukoimalla.

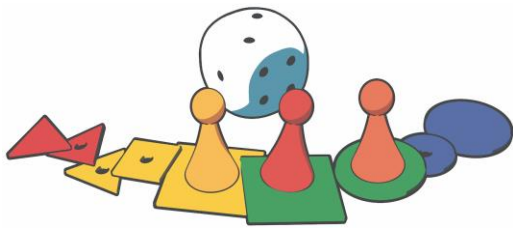


MAALI

LÄHTÖ



1. Silmäluvut ovat eri lukuja.	2. Silmälukujen tulo on parillinen.
3. Silmälukujen erotus on 0, 1 tai 2.	4. Tummemman nopan silmäluku on suurempi.
5. Molemmat silmäluvut ovat parillisia.	6. Silmälukujen summa on parillinen.
7. Toinen silmäluku on parillinen toinen pariton.	8. Silmälukujen erotus on parillinen.
9. Silmälukujen tulo on pariton.	10. Silmälukujen erotus on pariton.
11. Silmälukujen summa on alle 10.	12. Silmälukujen summa on suurempi kuin 6.



	•	••	•••	••••	•••••	••••••
•						
••						
•••						
••••						
•••••						
••••••						

	•	••	•••	••••	•••••	••••••
•						
••						
•••						
••••						
•••••						
••••••						

	•	••	•••	••••	•••••	••~••~••~
•						
••						
•••						
••~••~						
••~••~••~						
••~••~••~••~						

	•	••	•••	••~••~	••~••~••~	••~••~••~••~
•						
••						
••~••~						
••~••~••~						
••~••~••~••~						
••~••~••~••~••~						

	•	••	•••	••~••~	••~••~••~	••~••~••~••~
•						
••						
••~••~						
••~••~••~						
••~••~••~••~						
••~••~••~••~••~						

	•	••	••~••~	••~••~••~	••~••~••~••~	••~••~••~••~••~
•						
••						
••~••~						
••~••~••~						
••~••~••~••~						
••~••~••~••~••~						